



06

# RAPPORT D'ORIENTATIONS 2021

Au cours de l'année 2021 nous devons poursuivre le développement des différentes orientations du Projet Associatif Global (PAG).

De nombreuses orientations auront une grande importance compte tenu de la crise que nous venons de traverser, sans visibilité précise sur l'avenir.

Nous devons être très vigilants et à l'écoute des différents acteurs de l'association.

Certaines actions seront applicables pour plusieurs orientations.

Les actions seront mesurées en 2021 lors d'un CAE (Conseil d'Administration Elargi aux directions d'établissement).

ORIENTATIONS	ACTIONS
<b>AUTODETERMINATION</b>	<p>Poursuivre le travail accompli au cours de ces dernières années en s'appuyant sur l'expérience acquise.</p> <p>Améliorer ainsi la qualité de l'accompagnement par l'inclusion et faire respecter les droits des personnes handicapées dans la société civile.</p> <p>Engager des réflexions sur les questions fondamentales du choix, de l'émancipation et de la protection.</p> <p>Validation au cours de cette Assemblée Générale de la candidature de Yannick Nicodème (ouvrier d'ESAT) au poste d'administrateur, suite à sa cooptation en conseil d'administration.</p> <p>Poursuivre la formation VRS (Valorisation des Rôles Sociaux) auprès des administrateurs ; réunir les moyens de l'étendre aux personnes accompagnées, aux parents et aidants, aux partenaires pour mieux appréhender cette démarche.</p>
<b>AVANCEE EN AGE</b>	<p>S'appuyer sur le Groupement de coopération Pass'age très actif et pour lequel les résultats sont probants en termes de solutions trouvées auprès des établissements pour personnes âgées du territoire.</p> <p>Aborder cette thématique dans tous nos établissements accueillant des personnes vieillissantes, notamment concernant la préparation à la retraite.</p>
<b>COMMUNICATION</b>	<p>Poursuivre le faire savoir de l'association.</p> <p>Identifier les besoins non couverts</p> <p>Adapter les moyens de communication et les écrits au profil des personnes concernées.</p> <p>Renforcer la communication en direction des familles notamment en termes de droits, de solidarité, de répit, d'aide aux aidants...</p>

## ORIENTATIONS

## ACTIONS

### HANDICAP PSYCHIQUE

Amplifier les formations en direction des professionnels

Poursuivre et développer le travail en réseau dans le domaine de la psychiatrie.

Obtenir des moyens pour assurer une bonne prise en charge.

### INNOVATIONS PEDAGOGIQUES ET TECHNOLOGIQUES

Poursuivre la démarche de l'innovation pour améliorer la qualité de vie de chacun.

Développer la démarche de formation aux risques générés par les réseaux sociaux.

Créer un Fonds d'Innovation, de Recherche et Développement associatif alimenté par des partenaires identifiées dans le cadre de la commission dons et financements.

Stabiliser la démarche de logement autonome au rythme, et selon le projet de chacun.

Se baser sur les retours d'expérience pour organiser une dynamique de parcours lors du passage du secteur enfance au secteur adulte, notamment le travail.

Prévoir le cas échéant des solutions de repli en fonction des possibilités.

Mener des actions associatives pour le bien-être des personnes et l'amélioration de leur cadre de vie, tant physique que psychique. Actions d'autant plus importantes en cette année post Covid (notamment aménagement et embellissement des espaces verts autour de nos foyers et résidences, jardins partagés, aires de promenade, ...

Etre attentif au risque de solitude.

#### VACANCES :

Proposer un catalogue de lieux de vacances référencés et adaptés.  
Accompagner la démarche « chèques vacances »

#### LOISIRS :

Etoffer le service Sport Loisirs Culture (SLC)

#### CULTURE :

Développer nos actions pour l'accès à la Culture

#### SPORT :

Regrouper les différentes associations sportives des établissements au sein de l'Union Sportive Adaptée du Littoral (USAL)

Restructurer le service Sport

Poursuivre notre collaboration avec DK'Pulse

Pour les 3 derniers thèmes, nous allons relancer, lors des dialogues de gestion avec nos financeurs, les moyens humains d'une coordination territoriale pilotée par notre association.

## ORIENTATIONS

## ACTIONS

### OUVERTURE SUR LE TERRITOIRE

Renforcer l'image et la réputation de notre association.

Rendre visibles les invisibles

Poursuivre le maillage territorial dans tous les domaines d'activité de notre association

Saisir toutes les opportunités qui se présentent à nous

Favoriser la prise de conscience par le plus grand nombre d'acteurs que la solidarité doit se traduire en actes en non en paroles dans le cadre d'une vraie vie ensemble.

Faire connaître les compétences de chacun et nos expertises sociétales.

Donner plus d'ampleur aux coopérations existantes et s'appuyer sur l'expérience acquise pour en développer d'autres.

### SANTE ET ACCES AUX SOINS

Cette orientation est essentielle en cette période post Covid que nous allons vivre.

Être attentifs non seulement à la santé physique, mais également à la santé mentale de chacun.

Poursuivre et développer nos actions dans l'amélioration de la prise en charge d'une vie affective et sexuelle harmonieuse en maintenant notre engagement dans le débat public.

Travailler en réseau avec tous les acteurs du territoire pour assurer une bonne prise en charge.

Travailler en partenariat avec les acteurs du territoire pour développer des actions en faveur d'une meilleure diététique pour les personnes accompagnées (lutte contre l'obésité).

### VIE ET ACTION ASSOCIATIVE

En sortie de crise sanitaire, l'activité de la vie associative aura une importance incontournable et devra répondre aux attentes de chacun.

Les actions devront être menées dans différentes directions :

#### **Festivités au travers :**

Des activités au cours de l'année des 60 ans,  
Des activités des comités de parents,

#### **Familles et personnes accompagnées :**

Par le café des aidants,  
En étant à leur écoute

#### **Adhérents :**

Les accompagner dans leurs démarches,  
Recueillir leurs besoins et apporter des solutions,  
Être à leur côté par des attentions personnelles



# GLOSSAIRE

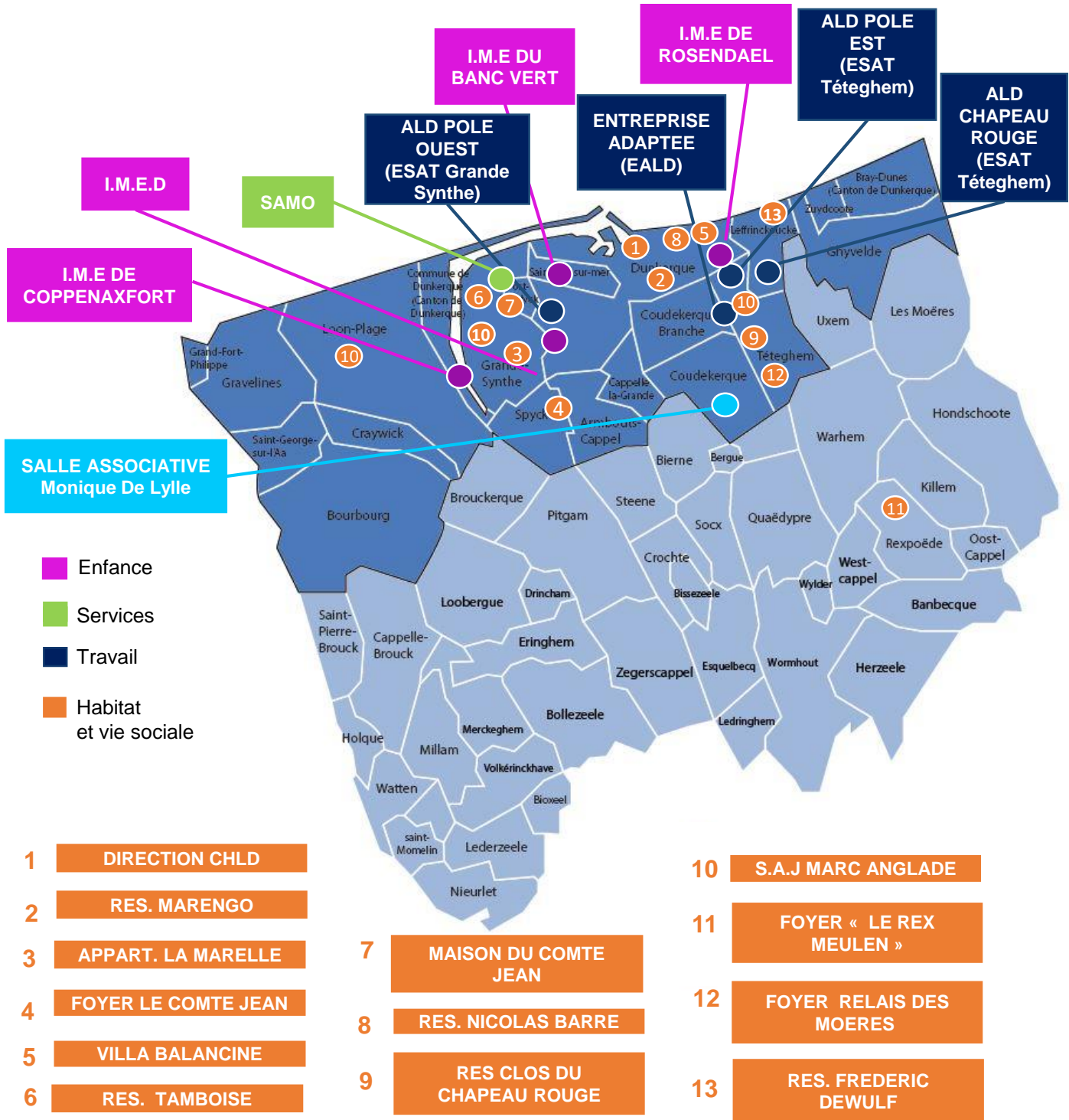
# GLOSSAIRE

4P	Personnes accompagnées, Parents, Professionnels, Partenaires
AG	Assemblée Générale
ALD	Ateliers du Littoral dunkerquois
ANESM	Agence nationale de l'évaluation et de la qualité des établissements et services sociaux et médico-sociaux
ARS	Agence Régionale de Santé
CA	Conseil d'Administration
CACES	Certification d'aptitude à la conduite en sécurité
CCAS	Centre Communal d'action sociale
CD	Conseil Départemental
CFAS	Centre de formation des apprentis spécialisé
CHLD	Centres d'Habitat du Littoral Dunkerquois
CléA	Certificat de connaissances et de compétences professionnelles
CMP	Centres Médico-psychologiques
COFIL	Comité de pilotage
COSUI	Comité de suivi
CPOM	Contrat Pluriannuel d'objectifs et de moyens
CRA	Centre Ressource Autisme
CVS	Conseil de Vie Sociale
DQ	Démarche qualité
DUERP	Document Unique d'évaluation des risques professionnels
EALD	Entreprise adaptée du Littoral Dunkerquois
EPE	Entretien Périodique d'Evaluation
EPI	Equipements de Protection Individuelle
EPSM	Etablissement Public de Santé Mentale
ESAT	Etablissement et services d'aide par le travail
ESMS	Etablissements Sociaux et Médico-sociaux
FALC	Facile à Lire et à Comprendre
FAM	Foyer d'accueil médicalisé
GCMS	Groupement de Coopération Médico-sociale
HAS	Haute Autorité de Santé
HVS	Habitat et Vie Sociale
IEN	Inspecteurs de l'Education Nationale
IFS (certification)	Conformité des activités des entreprises dans le secteur de la transformation alimentaire ou du conditionnement de produits nus
IMAGO	Dossier informatisé de l'utilisateur
IME	Institut médico-éducatif
MASE (certification)	Manuel d'amélioration Sécurité des Entreprises
MDPH	Maison départementale des personnes handicapées
MHL	Maintenance et Hygiène des Locaux
MISPE	Mise en situation en milieu professionnel
PAG	Projet Associatif Global
PCPE	Pôle de Compétences et de prestations externalisées
PE	Projet d'établissement
PIAL	pôles inclusifs d'accompagnement localisés
PP	Projets personnalisés
PPS	Projets personnalisés de scolarisation
QSE	Qualité Sécurité Environnement

RABC	Analyse des risques de contamination microbiologique du linge
RAE	Reconnaissance des Acquis de l'Expérience
RH	Ressources humaines
RQTH	Reconnaissance de la Qualité de Travailleur Handicapé
SAA	Service d'accompagnement à la parentalité
SAJ	Service d'accompagnement à l'autonomie
SAMO	Service d'accompagnement au milieu ordinaire
SAVS	Service d'accompagnement à la vie sociale
SERAFIN-PH	Réforme pour une adéquation des financements aux parcours des personnes handicapées
SESSAD	Service d'éducation spéciale et de soins à domicile
SISEP	Service d'insertion sociale et professionnelle
SLC	Sport, Loisir Culture
SSIAD	Services de Soins Infirmiers à Domicile
TED	Troubles envahissants du développement
TSA	Troubles du spectre autistique
UEEP	Unité d'enseignement externalisée poly-handicap
UEMA	Unité d'Education Maternelle Autisme
ULIS	Unités localisées d'inclusion scolaires
VAE	Valorisation des Acquis de l'Expérience
VRS	Valorisation des rôles sociaux



# GUIDE DES ETABLISSEMENTS



## Les Papillons Blancs de Dunkerque et sa région

Rue Galilée - Parc d'Activités de l'Etoile  
 59760 GRANDE SYNTHE  
 Mail : [accueil@papillonsblancs-dunkerque.fr](mailto:accueil@papillonsblancs-dunkerque.fr)  
 Tél. : 03 28 61 78 83 | [www.papillonsblancs-dunkerque.fr](http://www.papillonsblancs-dunkerque.fr)



L'association des Papillons Blancs de Dunkerque est Affiliée à l'Unapei, reconnue d'utilité publique