



02

RAPPORT
MORAL
et
VIE
ASSOCIATIVE

COMPOSITION DU CONSEIL D'ADMINISTRATION

Bernard WERQUIN
Président



Patrice ROCHART
Vice-Président



Muriel SIMON
Vice-Présidente



Pierre SPILLIAERT
Trésorier



François VIAU
Trésorier-adjoint



Claude MARCANT
Secrétaire



Philippe LESUR
secrétaire-adjoint



Anne MONNIER
Membre du bureau



Pascal DUYTSCHÉ
Membre du bureau



Monique DE LYLLE



Jean-Luc VANPEE



Alain DE LATTRE



Bruno GANDOSSI



Sonia SAGAWÉ



Philippe CARON



Jean-Bernard CHOQUEL



Yves DUPONT



Virginie VERHILLE



ADMINISTRATEURS RÉFÉRENTS DANS LES ÉTABLISSEMENTS, TITULAIRES ET SUPPLÉANTS AU CVS

	ADMINISTRATEURS REFERENTS	TITULAIRES AU CVS	SUPPLEANTS AU CVS
IMED	Pascal DUYSCHÉ	Pascal DUYSCHÉ	Philippe CARON
IME du Banc Vert / Petit Navire	Pierre SPILLIAERT	Pierre SPILLIAERT	Jean-Luc VANPEE
IME de Rosendaël	Monique DE LYLLE	Monique DE LYLLE	Pascal DUYSCHÉ
IME de Copenaxfort	Jean Luc VANPEE	Jean-Luc VANPEE	Sonia SAGAWÉ
C.H.L.D	Muriel SIMON Philippe LESUR	Muriel SIMON	Philippe LESUR
Résidence Frédéric DEWULF	François VIAU	François VIAU	Claude MARCANT
FAM Relais des Moères	Patrice ROCHART	Patrice ROCHART	Alain DE LATTRE
Rex Meulen / SAJ	Philippe LESUR	Philippe LESUR	Patrice ROCHART
E.S.A.T / A.L.D Grande-Synthe	Anne MONNIER	Anne MONNIER	Philippe CARON
E.S.A.T / A.L.D Téteghem	Claude MARCANT	Claude MARCANT	Yves DUPONT
E.A.L.D.	Philippe CARON	NEANT	NEANT
SAMO	Virginie VERHILLE	NEANT	NEANT
SLC	Jean-Luc VANPEE	Patrice ROCHART	NEANT

MANDATS DE REPRÉSENTATION DES ADMINISTRATEURS SUR LE TERRITOIRE

Mouvement parental

Unapei
Unapei Hauts de France
Udapei 59
Atinord (association tutélaire)

Administrations et divers

Conseiller à la CPAM
Chambre de commerce et d'industrie
AGUR
Commission d'accessibilité de la CUD

Habitat

Flandre Opale Habitat

Santé

Représentants des usagers :

- Polyclinique de Grande Synthe
- Cliniques Villette et de Flandre
- Centre Hospitalier de Dunkerque
- Hôpital maritime de Zuydcoote
- HAD (Hospitalisation à domicile)

Centres communaux d'action sociale (CCAS)

Armbouts-Cappel
Bergues
Coudekerque-Branche
Grand-Fort-Philippe
Grande-Synthe
Steene

Associations

ADAR (Services à la personne)
UDAF (Union Départementale des associations familiales)
ADUGES (Association Dunkerquoise de Gestion des équipements sociaux)
AGSS de l'UDAF
BATEAU FEU
REZO Culturel
Culture du cœur
Espace santé du littoral
Ligue Hauts-de-France du sport adapté
Association Ressources Polyhandicap
Maison de la Vie Associative
AGAP
Cot'aidants

PROFIL DU CONSEIL D'ADMINISTRATION

 **66 ans**

Moyenne d'Age (de 42 à 89 ans)



45 ans

Ancienneté du plus ancien membre au CA

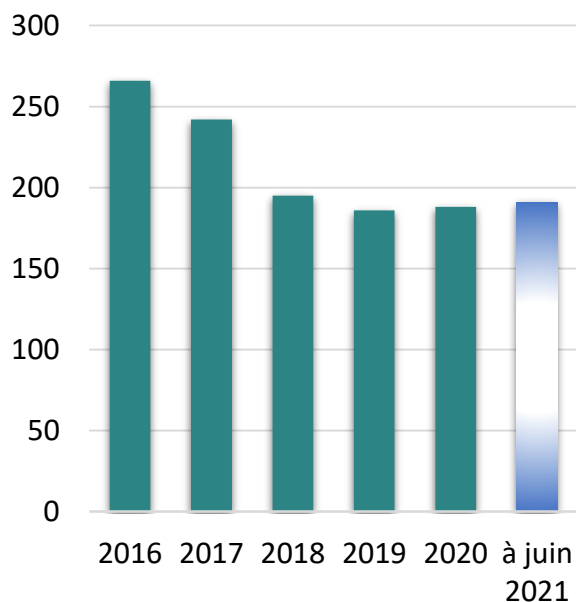


12 ans

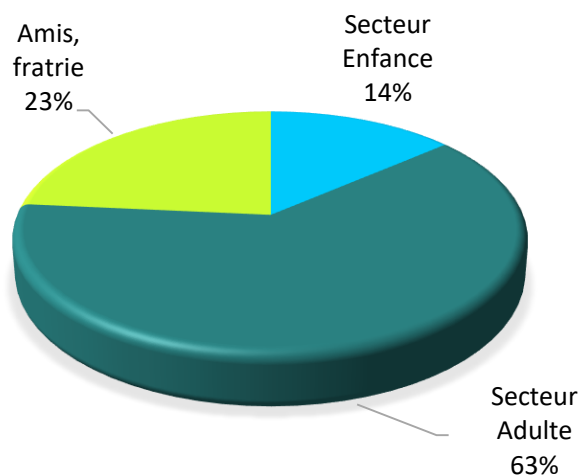
Ancienneté moyenne au CA

PROFIL DES ADHERENTS

Evolution des adhésions



Répartition des adhérents



64,5 ans

Moyenne d'Age des adhérents

10 réunions
du conseil
d'administration

13 réunions
du bureau

2 Administrateurs
Cooptés :



Anne-Marie DE LATTRE



Yannick NICODEME

DÉCISIONS DU CONSEIL D'ADMINISTRATION

- Entrée de 3 nouveaux administrateurs au CA (élus en AG du 25/09/2020) et cooptation de 2 nouveaux administrateurs (élection en AG 2021)
- Validation du projet d'établissement des CHLD
- Validation du règlement de fonctionnement du Rex Meulen
- Validation du règlement d'utilisation de la salle associative Monique De Lylle pour les adhérents et partenaires
- Validation de la candidature de M. Lesur en tant que médiateur à la MDPH
- Validation des représentants au GCMS Cot'aidants (P. Rochart : titulaire, Y. Mortain : suppléant)
- Attribution d'une prime Covid aux salariés
- Attribution d'une prime pouvoir d'achat aux salariés, étendue aux ouvriers d'ESAT
- Mise en place d'un parcours d'intégration des nouveaux administrateurs
- Soutien à la labellisation de la filière gériatrique du territoire à la polyclinique de Grande Synthe
- Autorisation de la vente de l'ancien site Paléa (Boulevard de la République à Dunkerque)
- Points réguliers sur la situation sanitaire liée au Covid-19 dans les établissements

EVÈNEMENTS / ACTIONS MENÉES

- Pose de la 1ère pierre du chantier de réhabilitation de la blanchisserie et des espaces verts à Coudekerque Branche puis inauguration de la salle associative Monique de Lylle, en présence de M. le Maire, David Bailleul
- Suivi des travaux de réhabilitation de la blanchisserie et espaces verts à Coudekerque Branche (Jean-Luc Vanpee)
- Démarrage de l'écriture d'un catalogue recensant les sites de vacances adaptées région Hauts de France (Alain et Anne-Marie De Lattre)
- Maintien de l'opération Brioches en octobre 2020 (Patrice Rochart, Claude Marcant et Pierre Spilliaert)
- Maintien de la campagne Ivoire menée par Evelyne Spilliaert
- Participation de quelques administrateurs à la commission de recrutement de la direction de l'IME de Coppenaxfort
- Don pour une famille victime d'un incendie à leur domicile
- Modernisation de la collecte taxe d'apprentissage (Philippe Caron)



VIE ASSOCIATIVE 2020

La crise sanitaire liée à la Covid-19 a sérieusement désorganisé la vie associative.

Aucune réunion avec les comités de parents n'a pu être organisée, la constitution de certains comités de parents a dû être différée.

Néanmoins, la vie associative a continué en développant d'autres stratégies de communication :

- Liens téléphoniques avec les parents adhérents en difficulté pendant les confinements.
- Informations régulières des conséquences de la pandémie dans les établissements de l'association via une newsletter.
- Accompagnement des familles en difficulté.

Perspectives 2021

- Prise en compte et reconnaissance du bénévolat.
- Réflexion sur la dynamisation de la vie associative.
- Réflexion pour encourager de nouvelles adhésions et les fidéliser.
- Développement de nouvelles manifestations pour répondre à la situation créée en sortie de crise sanitaire.



GLOSSAIRE

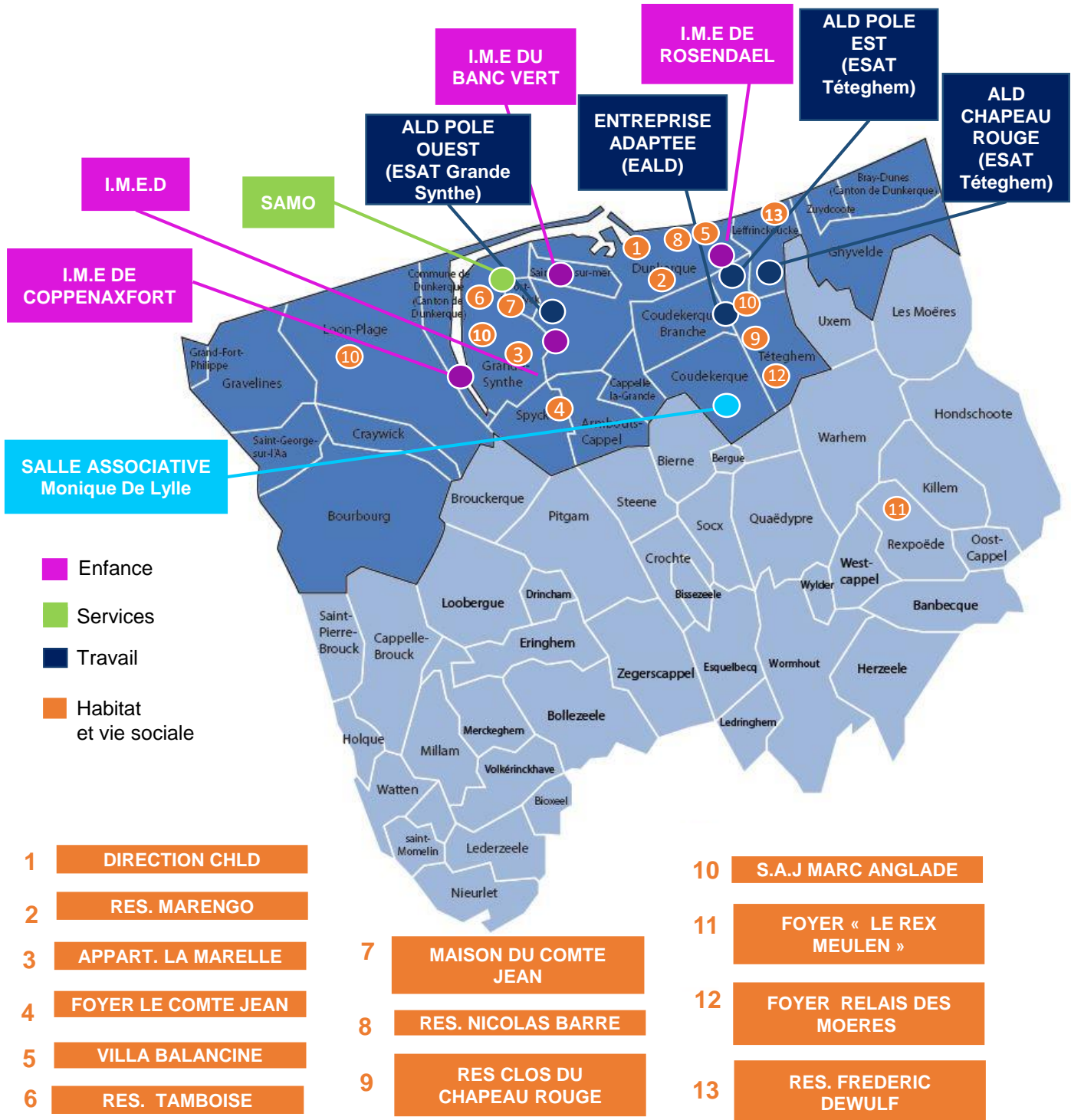
GLOSSAIRE

4P	Personnes accompagnées, Parents, Professionnels, Partenaires
AG	Assemblée Générale
ALD	Ateliers du Littoral dunkerquois
ANESM	Agence nationale de l'évaluation et de la qualité des établissements et services sociaux et médico-sociaux
ARS	Agence Régionale de Santé
CA	Conseil d'Administration
CACES	Certification d'aptitude à la conduite en sécurité
CCAS	Centre Communal d'action sociale
CD	Conseil Départemental
CFAS	Centre de formation des apprentis spécialisé
CHLD	Centres d'Habitat du Littoral Dunkerquois
CléA	Certificat de connaissances et de compétences professionnelles
CMP	Centres Médico-psychologiques
COFIL	Comité de pilotage
COSUI	Comité de suivi
CPOM	Contrat Pluriannuel d'objectifs et de moyens
CRA	Centre Ressource Autisme
CVS	Conseil de Vie Sociale
DQ	Démarche qualité
DUERP	Document Unique d'évaluation des risques professionnels
EALD	Entreprise adaptée du Littoral Dunkerquois
EPE	Entretien Périodique d'Evaluation
EPI	Equipements de Protection Individuelle
EPSM	Etablissement Public de Santé Mentale
ESAT	Etablissement et services d'aide par le travail
ESMS	Etablissements Sociaux et Médico-sociaux
FALC	Facile à Lire et à Comprendre
FAM	Foyer d'accueil médicalisé
GCMS	Groupement de Coopération Médico-sociale
HAS	Haute Autorité de Santé
HVS	Habitat et Vie Sociale
IEN	Inspecteurs de l'Education Nationale
IFS (certification)	Conformité des activités des entreprises dans le secteur de la transformation alimentaire ou du conditionnement de produits nus
IMAGO	Dossier informatisé de l'utilisateur
IME	Institut médico-éducatif
MASE (certification)	Manuel d'amélioration Sécurité des Entreprises
MDPH	Maison départementale des personnes handicapées
MHL	Maintenance et Hygiène des Locaux
MISPE	Mise en situation en milieu professionnel
PAG	Projet Associatif Global
PCPE	Pôle de Compétences et de prestations externalisées
PE	Projet d'établissement
PIAL	pôles inclusifs d'accompagnement localisés
PP	Projets personnalisés
PPS	Projets personnalisés de scolarisation
QSE	Qualité Sécurité Environnement

RABC	Analyse des risques de contamination microbiologique du linge
RAE	Reconnaissance des Acquis de l'Expérience
RH	Ressources humaines
RQTH	Reconnaissance de la Qualité de Travailleur Handicapé
SAA	Service d'accompagnement à la parentalité
SAJ	Service d'accompagnement à l'autonomie
SAMO	Service d'accompagnement au milieu ordinaire
SAVS	Service d'accompagnement à la vie sociale
SERAFIN-PH	Réforme pour une adéquation des financements aux parcours des personnes handicapées
SESSAD	Service d'éducation spéciale et de soins à domicile
SISEP	Service d'insertion sociale et professionnelle
SLC	Sport, Loisir Culture
SSIAD	Services de Soins Infirmiers à Domicile
TED	Troubles envahissants du développement
TSA	Troubles du spectre autistique
UEEP	Unité d'enseignement externalisée poly-handicap
UEMA	Unité d'Education Maternelle Autisme
ULIS	Unités localisées d'inclusion scolaires
VAE	Valorisation des Acquis de l'Expérience
VRS	Valorisation des rôles sociaux



GUIDE DES ETABLISSEMENTS



Les Papillons Blancs de Dunkerque et sa région

Rue Galilée - Parc d'Activités de l'Etoile
 59760 GRANDE SYNTHE
 Mail : accueil@papillonsblancs-dunkerque.fr
 Tél. : 03 28 61 78 83 | www.papillonsblancs-dunkerque.fr



L'association des Papillons Blancs de Dunkerque est Affiliée à l'Unapei, reconnue d'utilité publique